

Visita guidata alla **GALLERIA degli UFFIZI**



Sabato 25 Gennaio 2020 - Ore 14.45/15.00

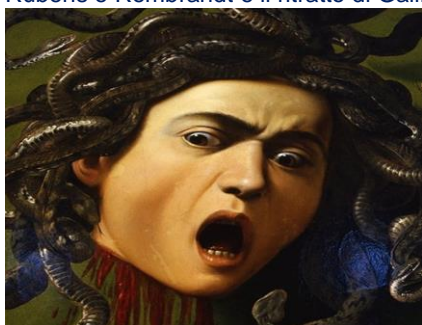
Programma:

Ore 14.30 Ritrovo dei partecipanti – Ingresso 3 – Corridoio degli Uffizi- Biglietteria prenotati
Incontro con il delegato dell'Ufficio Soci **ViVal Banca** e le guide

Ore 14.45 / 15.00 Inizio Visite (n° 2 gruppi formati da n° 25 persone)

(i due gruppi si formeranno in base all'arrivo dei partecipanti nel luogo di ritrovo)

La **Galleria degli Uffizi** ospita una superba raccolta di opere d'arte inestimabili, derivanti, come nucleo fondamentale, dalle collezioni dei Medici, arricchite nei secoli da lasciti, scambi e donazioni, tra cui spicca un fondamentale gruppo di opere religiose derivate dalle soppressioni di monasteri e conventi tra il XVIII e il XIX secolo. Divisa in varie sale allestite per scuole e stili in ordine cronologico, l'esposizione mostra opere dal XII al XVIII secolo, con la migliore collezione al mondo di opere della scuola toscana, e fiorentina in particolare, che permette di apprezzare lo sviluppo dal gotico al Rinascimento fino al manierismo, da **Cimabue** a **Michelangelo**, passando per **Giotto**, **Leonardo da Vinci** e **Raffaello**. Senza pari è la raccolta di opere di **Sandro Botticelli**. Da ammirare le nuove sale dedicate a Caravaggio e ai pittori del Seicento. Il nuovo allestimento delle opere si dipana in otto sale con le pareti pitturate di color rosso vivo, dove si potranno ammirare in una diversa e migliore collocazione tre capolavori del Caravaggio come lo "Scudo con la testa di Medusa", "Bacco con la coppa di vino" e "Il sacrificio d'Isacco", ma anche "Giuditta che decapita Oloferne" di Artemisia Gentileschi e dipinti celebri di Gherardo delle Notti, Bartolomeo Manfredi, Rubens e Rembrandt e il ritratto di Galileo Galilei di Justus Sustermans.



QUOTE DI PARTECIPAZIONE SOCIO €uro 17,00.= NON SOCIO €uro 23,00

La quota comprende: Visita con Guida Turistica autorizzata (*Associazione Ali di Pegaso*);
Biglietto Ingresso e Diritto di Prenotazione per la Galleria degli Uffizi;
Radioguide per l'intera visita.

La quota non comprende il trasferimento a Firenze che sarà effettuato in autonomia dai partecipanti.

Orario Treni (*aggiornato a Novembre 2019 da verificare alla data di partenza*)

Lucca	Montecatini C	Montecatini T	Pistoia	Prato	arrivo a Firenze S.M.N.
12.31	12.56	12.59	13.11	13.27	13.50
Pisa	Pontedera	Empoli	Lastra a Signa	arrivo a Firenze S.M.N.	
12.32	12.46	13.03	13.14		13.32

Le iscrizioni si ricevono, fino ad esaurimento posti disponibili (n° 50), con la sottoscrizione e l'invio all'Ufficio Soci del modulo di adesione disponibile presso le Filiali ViVal Banca e/o nell'Area Soci del sito www.vivalbanca.bcc.it

Ufficio SOCI ViVal Banca
www.vivalbanca.bcc.it

Tel. 0572 909168 – Fax. 0572 909166
indirizzo mail soci@vivalbanca.bcc.it